

Version:
July 23, 2018

DIRECT

Electronics Tech.

陶瓷陷波器系列

德利特电子科技(深圳)有限公司

Web: www.direct-token.com

Email: rfq@direct-token.com

大陆: 广东省深圳市南山区创业路中兴工业城综合楼 12 楼
电话: +86 755 26055363; 传真: +86 755 26055365

台湾: 台湾省新北市五股区中兴路一段 137 号
电话: +886 2981 0109 传真: +886 2988 7487

产品目录

陶瓷陷波器系列

陷波器应用术语.....	1
双吸收型 陶瓷陷波器 (XT MW).....	2
产品简介.....	2
陷波器尺寸.....	3
双吸收型特性.....	4
测试电路.....	5
料号标识.....	5
三吸收型 陶瓷陷波器 (XT MT).....	6
产品简介.....	6
陷波器尺寸.....	7
三吸收型特性.....	7
测试电路.....	8
料号标识.....	8
陶瓷陷波器 (XT MB).....	9
产品简介.....	9
陶瓷陷波器尺寸.....	10
技术特性.....	11
测试电路.....	12
料号标识.....	12
陶瓷陷波器 (XT MJ).....	13
产品简介.....	13
陶瓷陷波器尺寸.....	14
陷波器特性.....	15
测试电路.....	16
料号标识.....	16
概述及相关说明.....	16

陷波器应用术语

▶ 陷波器应用术语

陶瓷陷波器应用术语

什么是陶瓷陷波器

- 带消滤波器 Band Eliminate Filter (B. E. F.) 能够阻止或衰减特定的频率被称为陷波器。
- 反之亦然，陶瓷滤波器只能通过特定的频率。电视的音效陷波器就是一个著名的例子 B. E. F. 带消滤波器的典型。
- 电视机的视频信号用在图像信号振幅电路，视频信号后的检测块，陶瓷谐振器从这里插入组成陷波器电路，用以消除视频信号中声音信号噪声。

陶瓷陷波器的类型

德利特的陶瓷过滤器可分为 2 种类型：

1. 双引脚陶瓷陷波器：

双端陶瓷陷波器用于黑白电视机，尽管它的衰减没有这么多，但可减少周边组件数量。

2. 三引脚陶瓷陷波器：

三引脚陶瓷陷波器的结构是由两陶瓷谐振器组成。三引脚陶瓷陷波器的特点是等于 2 个双引脚陶瓷陷波器。

三引脚陶瓷陷波器需要额外的线圈，常用在彩色电视和录像机，因为它的高衰减。

双吸收型 陶瓷陷波器

(XT MW)

产品简介

陶瓷陷波器双吸收型 XT MW 产品简介

特性：

- 小体积尺寸 (单位 mm): 10.0 Max. × 8.0 Max. × 4.0 Max.。
- 多种规格可供多种 IC 搭配选择, 稳定, 高灵敏度, 体积小, 重量轻。
- 操作温度范围: -20 ~ +80 °C, 储藏温度范围: -40 ~ +85 °C。

德利特电子双吸收型 XT MW 系列是由两片晶基体组成两个陷波频率。具备多种规格, 起动性能佳, 体积小。

陷波器是利用压电陶瓷的压电效应制成的带阻滤波器, 它的作用是阻止或滤掉信号中有害分量对电路的影响。

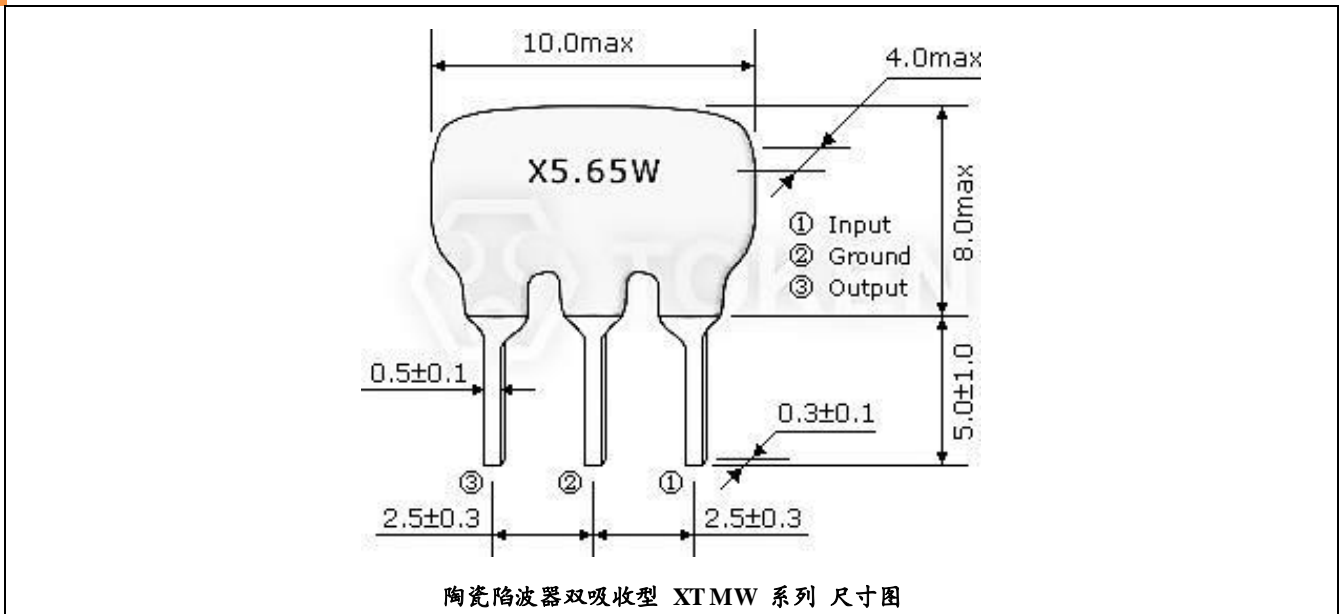
有二端型和三端型两种结构, 它在电路中的文字符号及图形符号与陶瓷滤波器相同。电视机中使用的陷波器有 6.5MHZ、6 MHZ、5.5 MHZ、和 4.5 MHZ 等几种标准频率。其中 4.5 MHZ 用来消除副载波信号对图像的干扰。5.5 MHZ、6 MHZ、和 6.5 MHZ, 用来消除伴音信号对图像的干扰。

德利特电子生产的陶瓷陷波器、贴片陶瓷滤波器、陶瓷鉴频器、陶瓷谐振器等与村田压电陶瓷兼容; 符合 RoHS 标准, 以充分满足客户及环境保护的要求。可依客户需求设计, 欢迎与德利特业务部联系, 也可以登陆我们的官方网站“[德利特电子陶瓷陷波器](http://www.direct-token.com)”取得更多最新产品信息。



▶ 陷波器尺寸

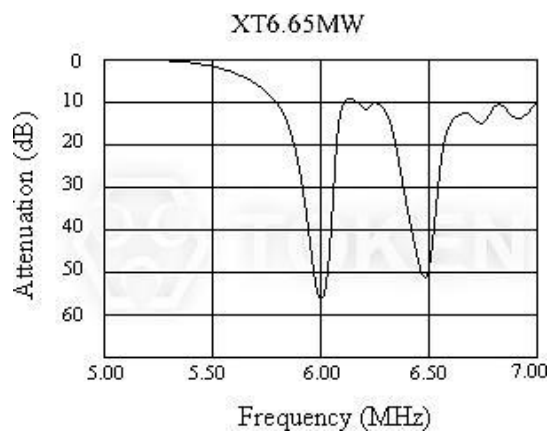
双吸收型 (XTMW) 陷波器尺寸(单位: mm)



双吸收型特性

(XTMW) 与 Murata TPWA 系列兼容 双吸收型特性

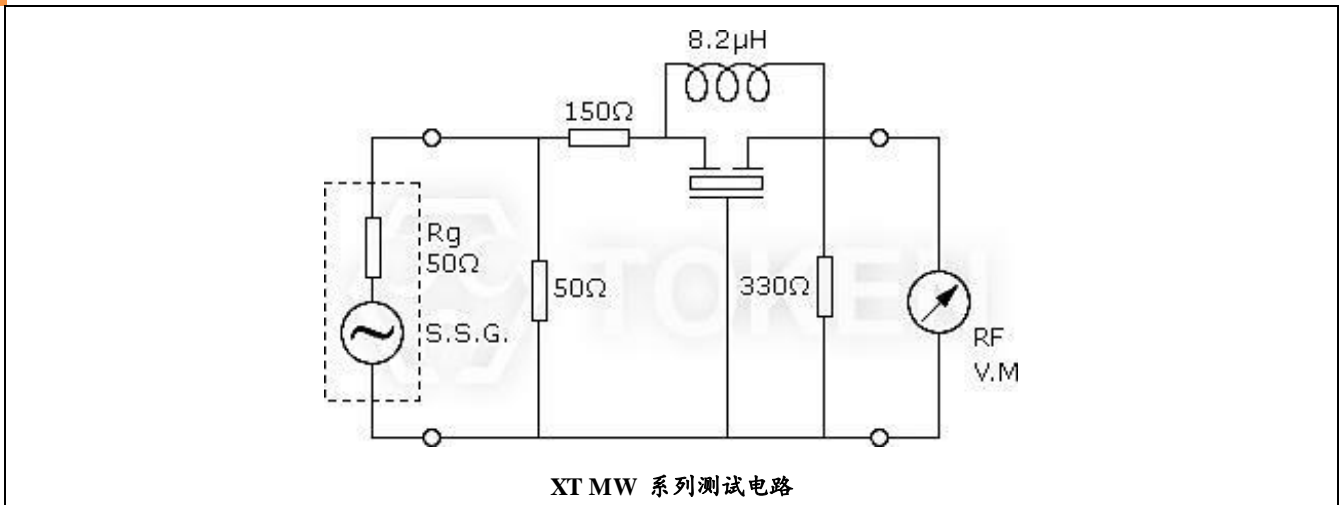
型号	中心频率 (fo1)(MHz)	中心频率 (fo2)(MHz)	fo1 点衰耗量 (at fo1) (dB)min	fo2 点衰耗量 (at fn2) (dB)min	30 分贝衰耗带宽 (fo1) (kHz)min
XT4.47MW	4.500	4.724	30	30	50
XT4.60MW	4.500	6.000	30	30	50
XT5.57MW	5.500	5.742	30	30	50
XT5.60MW	5.500	6.000	30	30	50
XT5.65MW	5.500	6.500	30	30	50
XT6.65MW	6.000	6.500	30	30	70



陷波器 XTMW 系列 双吸收型特性曲线

▶ 测试电路

双吸收型 (XT MW) 测试电路



▶ 料号标识

双吸收型 (XT MW) 料号标识

XT4.47MW	P
型号	包装方式

三吸收型 陶瓷陷波器

(XTMT)

产品简介

陶瓷陷波器三吸收型 (XTMT) 产品简介

特性：

- 小体积尺寸 (单位 mm): 10.0 Max. × 8.0 Max. × 4.0 Max.。
- 多种规格可供多种 IC 搭配选择, 稳定, 高灵敏度, 体积小, 重量轻。
- 操作温度范围: -20 ~ +80 (°C), 储藏温度范围: -40 ~ +85 (°C)

德利特电子 XTMT 系列与 Murata TPT 系列兼容, 具备高损耗性能, 有多种规格及标准可供选择。

陷波器是利用压电陶瓷的压电效应制成的带阻滤波器, 它的作用是阻止或滤掉信号中有害分量对电路的影响。有二端型和三端型两种结构, 它在电路中的文字符号及图形符号与陶瓷滤波器相同。

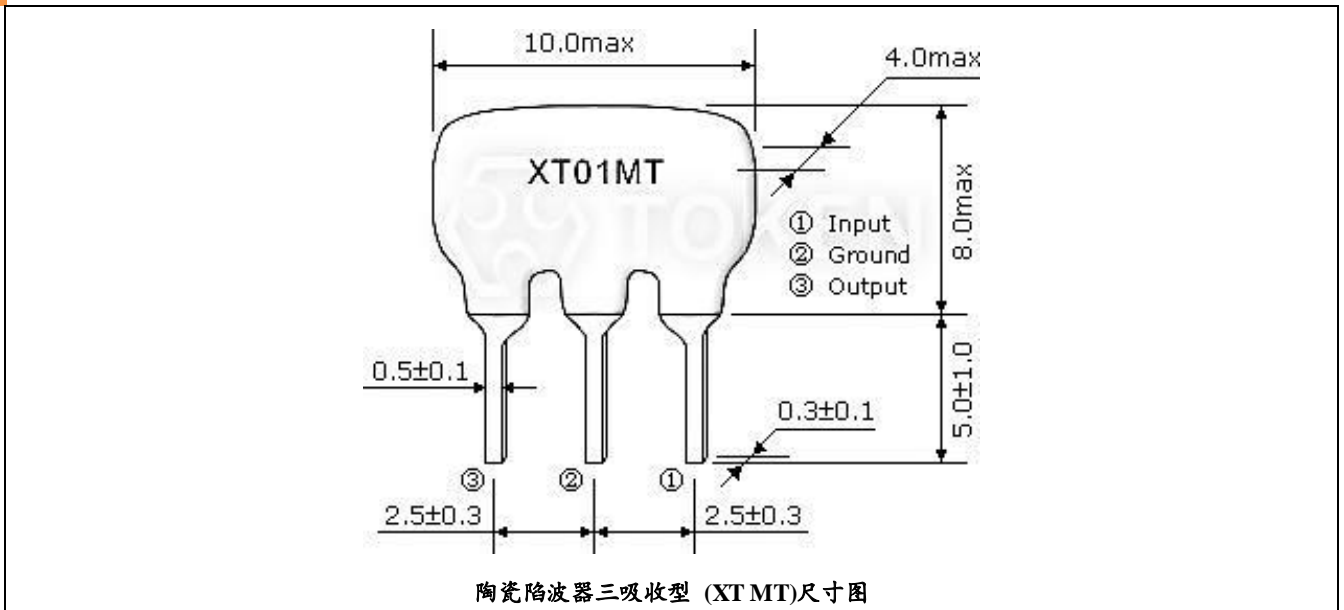
电视机中使用的陷波器有 6.5MHZ、6 MHZ、5.5 MHZ、和 4.5 MHZ 等几种标准频率。其中 4.5 MHZ 用来消除副载波信号对图像的干扰。5.5 MHZ、6 MHZ、和 6.5 MHZ, 用来消除伴音信号对图像的干扰。

德利特电子生产的陶瓷陷波器、贴片陶瓷滤波器、陶瓷鉴频器、陶瓷谐振器等与村田压电陶瓷兼容;符合 RoHS 标准, 以充分满足客户及环境保护的要求。可依客户需求设计, 欢迎与德利特业务部联系, 也可以登陆我们的官方网站“[德利特电子陶瓷陷波器](http://www.direct-token.com)”取得更多最新产品信息。



▶ 陷波器尺寸

三吸收型 XTMT 系列 陷波器尺寸(单位: mm)



▶ 三吸收型特性

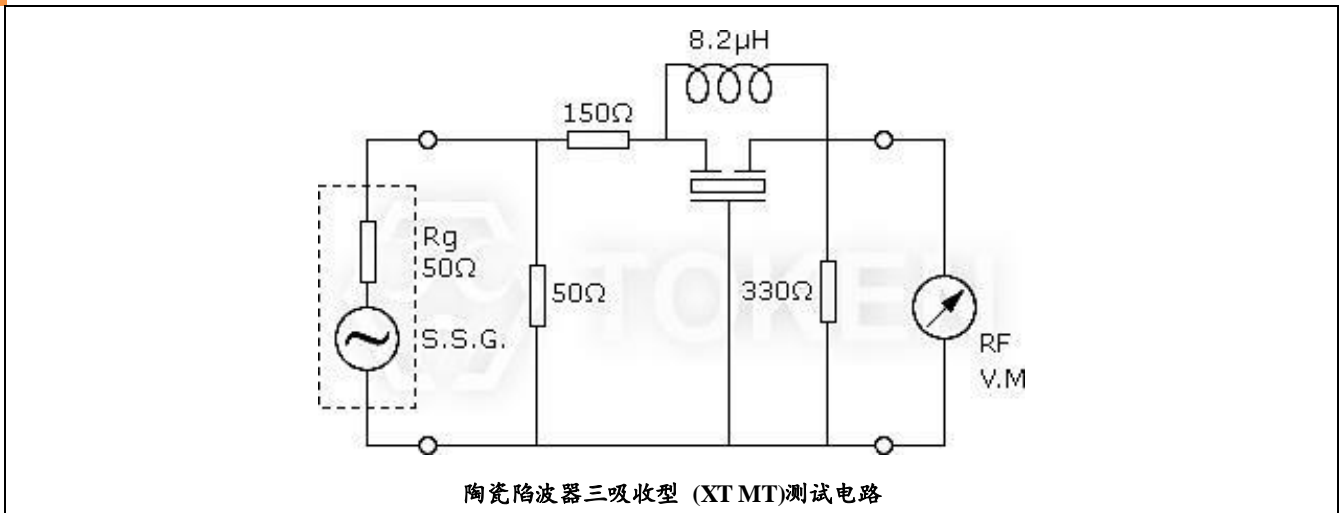
XTMT 系列 与 Murata TPT 系列兼容 三吸收型特性

型号	中心频率 (fo1)(MHz)	中心频率 (fo2)(MHz)	中心频率 (fo3)(MHz)	fo1 点表耗量 (at fo1)(dB)min	fo2 点表耗量 (at fo2)(dB)min	fo3 点表耗量 (at fo3)(dB)min	30 分贝表耗 带宽 (fo1)(kHz)min
XT01MT	5.500	6.000	6.500	30	30	30	50
XT02MT	5.500	5.742	6.500	30	30	30	50
XT03MT	5.500	5.742	6.000	30	30	30	50

● 以 1MHz 的电平为基准 (0 分贝)。

▶ 测试电路

三吸收型 (XT MT) 系列 测试电路



▶ 料号标识

三吸收型 (XT MT) 系列 料号标识

XT02MT	P
型号	包装方式

陶瓷陷波器 (XTMB)

产品简介

电视机/录像机用陶瓷陷波器 (XTMB) 产品简介

特性：

- 小体积尺寸 (单位 mm): 10.0 Max. × 8.0 Max. × 4.0 Max.。
- 多种规格可供多种 IC 搭配选择, 稳定, 高灵敏度, 体积小, 重量轻。
- 操作温度范围: -20 ~ +80 °C, 储藏温度范围: -40 ~ +85 °C。

陷波器是利用压电陶瓷的压电效应制成的带阻滤波器, 它的作用是阻止或滤掉信号中有害分量对电路的影响。有二端型和三端型两种结构, 它在电路中的文字符号及图形符号与陶瓷滤波器相同。

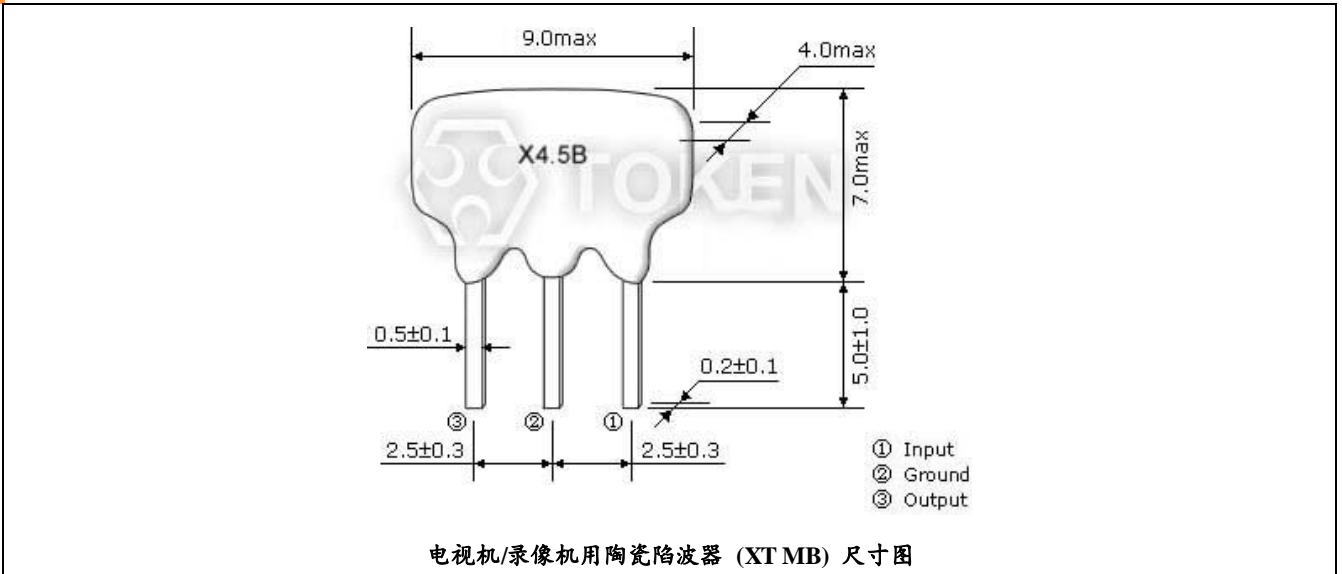
电视机中使用的陷波器有 6.5MHZ、6 MHZ、5.5 MHZ、和 4.5 MHZ 等几种标准频率。其中 4.5 MHZ 用来消除副载波信号对图像的干扰。5.5 MHZ、6 MHZ、和 6.5 MHZ, 用来消除伴音信号对图像的干扰。德利特电视机、录像机用 Trap Filter XTMB 系列主要应用于电视、录像、视频、音效 IF 衰减器、和 CATV/VCR 接收器。

德利特电子生产陶瓷陷波器、贴片陶瓷滤波器、陶瓷谐振器、陶瓷鉴频器等, 与村田压电陶瓷兼容, 符合 RoHS 标准, 以充分满足客户及环境保护的要求。提供完整压电元器件尺寸, 频率范围齐全, 并提供系列产品目录下载。可依客户的需求制造, 若需特殊规格型式, 请与德利特电子业务联系, 也可以登陆我们的官方网站“[德利特电子陶瓷陷波器](http://www.direct-token.com)”取得更多最新产品信息。



▶ 陶瓷陷波器尺寸

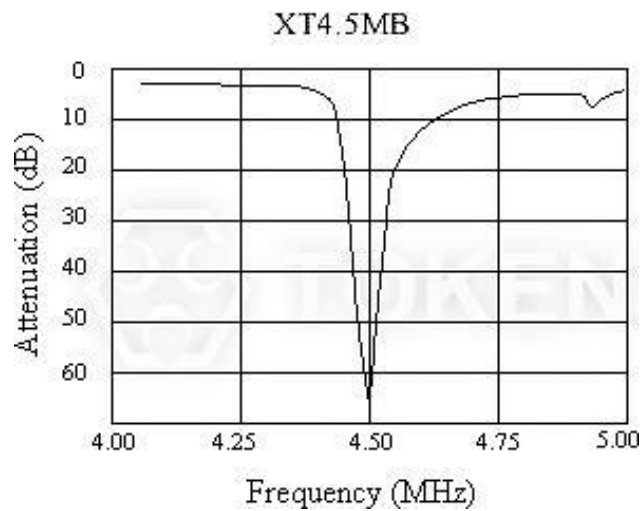
电视机/录像机用 (XT MB) 陶瓷陷波器尺寸 (单位: mm)



技术特性

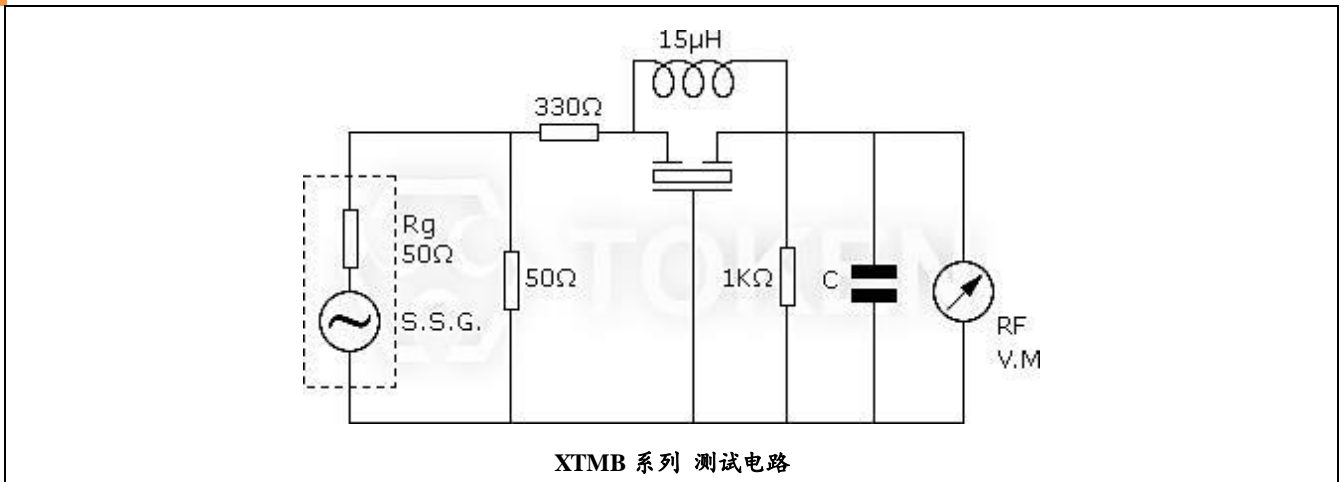
电视机/录像机用 (XT MB) 技术特性

型号	中心频率 (fo1)(MHz)	fo1 点衰耗量 (at fo1)(dB)min	30 分贝衰耗带宽 (fo1)(kHz)min
XT3.58MB	3.580	25	40(25dB Att.BW)
XT4.43MB	4.430	30	50
XT4.5MB	4.500	35	70
XT5.5MB	5.500	35	90
XT5.74MB	5.742	35	90
XT6.0MB	6.000	35	90
XT6.5MB	6.500	35	90



▶ 测试电路

电视机/录像机用 (XTMB) 测试电路



▶ 料号标识

电视机/录像机用 (XTMB) 料号标识

XT3.58MB	P
型号	包装方式

陶瓷陷波器 (XTMJ)

产品简介

陶瓷陷波器色载波信号吸收型 (XTMJ) 产品简介

特性：

- 小体积尺寸 (单位 mm): 10.0 Max. × 10.0 Max. × 5.0 Max.。
- 多种规格可供多种 IC 搭配选择, 稳定, 高灵敏度, 体积小, 重量轻。
- 操作温度范围: -20 ~ +80 (°C), 储藏温度范围: -40 ~ +85 (°C)

德利特电子色载波信号吸收用 XTMJ 系列, 主要应用于电视、录像、视频、和音效 IF 衰减器。

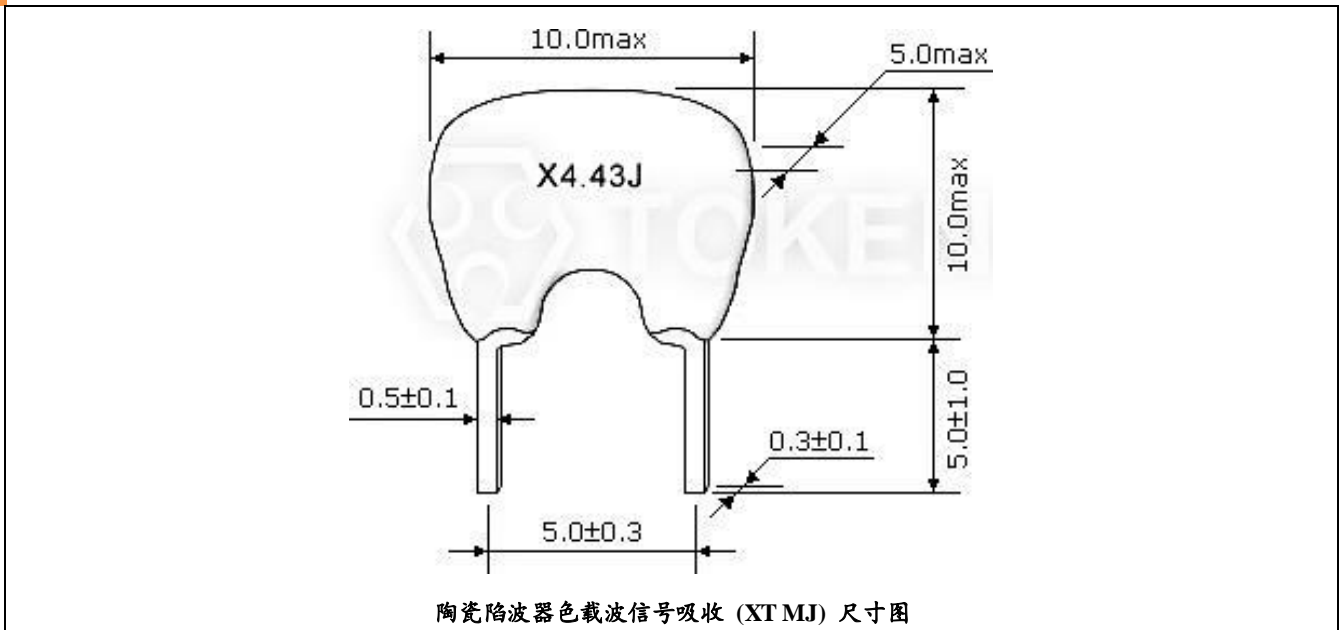
陷波器是利用压电陶瓷的压电效应制成的带阻滤波器, 它的作用是阻止或滤掉信号中有害分量对电路的影响。有二端型和三端型两种结构, 它在电路中的文字符号及图形符号与陶瓷滤波器相同。

电视机中使用的陷波器有 6.5MHZ、6 MHZ、5.5 MHZ、和 4.5 MHZ 等几种标准频率。其中 4.5 MHZ 用来消除副载波信号对图像的干扰。5.5 MHZ、6 MHZ、和 6.5 MHZ, 用来消除伴音信号对图像的干扰。

联系我们与您的特定需求, 也可以登陆我们的官方网站“[德利特电子陶瓷陷波器](#)”取得更多最新产品信息。

▶ 陶瓷陷波器尺寸

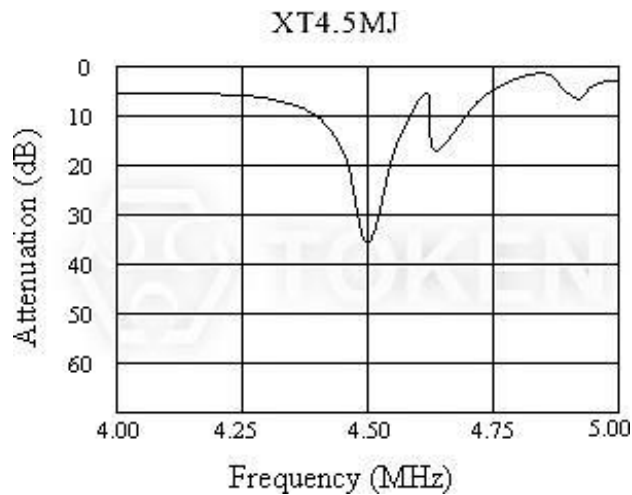
色载波信号吸收 (XT MJ) 陶瓷陷波器尺寸 (单位: mm)



陷波器特性

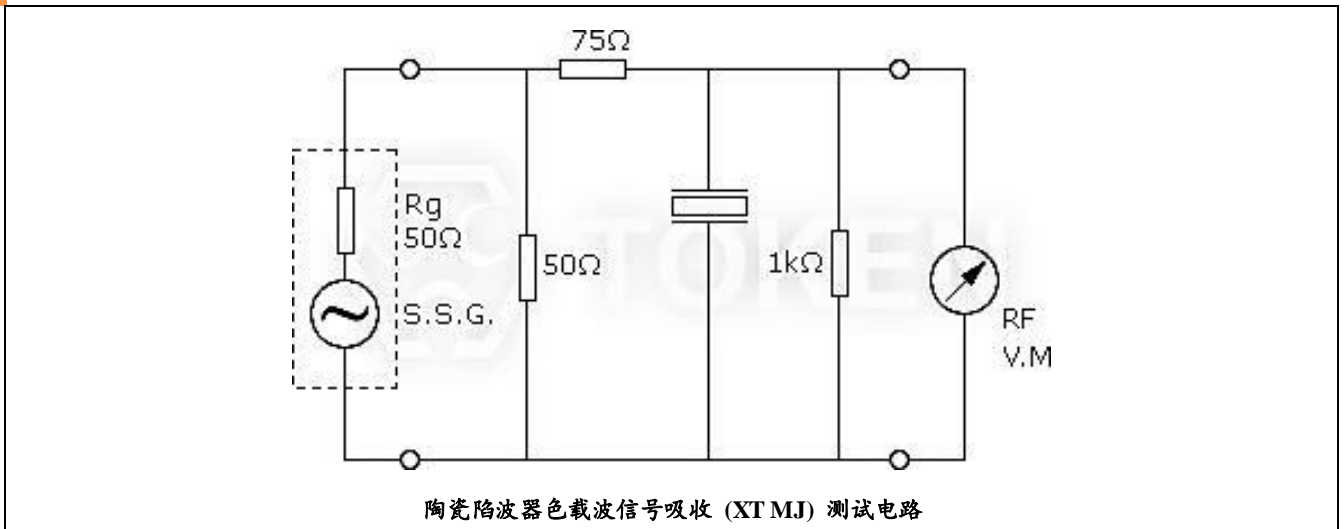
色载波信号吸收 (XT MJ) 与 Murata TPS MJ 系列兼容 陷波器特性

型号	中心频率 (fo1)(MHz)	fn1 点表耗量 (at fo1)(dB)min	20 分贝表耗带宽 (fo1)(kHz)min
XT3.58MJ	3.580	20	20
XT4.43MJ	4.430	20	40
XT4.5MJ	4.500	20	40
XT5.5MJ	5.500	20	40
XT5.74MJ	5.742	20	40
XT6.0MJ	6.000	20	40
XT6.5MJ	6.500	20	40



测试电路

陶瓷陷波器色载波信号吸收 (XTMJ) 测试电路



料号标识

波器色载波信号吸收 (XTMJ) 料号标识

XT3.58MJ	P
型号	包装方式

概述及相关说明

德利特陶瓷陷波器的优势

德利特电子自行研制开发的特殊压电陶瓷材料，与村田滤波器、村田陷波器系列兼容，提供性能稳定、量产价格的压电陶瓷元器件。主要用于通讯及消费性产品。压电陶瓷体积小、质量轻、价格便宜、广泛用于射频前端和中频。陶瓷陷波器主要用于通讯及消费性产品，是目前电子、电器、信息产品使用量最大、稳定性高、信赖度高的压电陶瓷元器件。

德利特提供高质量的零部件，根据每个客户的特殊需求，在性能，成本和技术方面，可做相对应的配合。

对于陶瓷陷波器有关的市场资源开发或已停产的压电产品，建议您联系我们的销售部，以便将你的要求转达德利特相关部门。